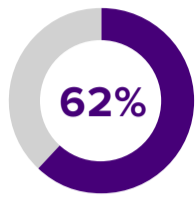
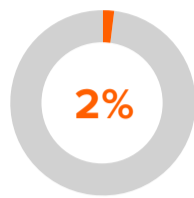


# 1 Resultaten panelonderzoek

Heeft u zelf nagedacht over wat u wel of niet wil bij een opname als u plotseling ernstig ziek wordt?



heeft daar over nagedacht



heeft daar over nagedacht en met een arts over gesproken

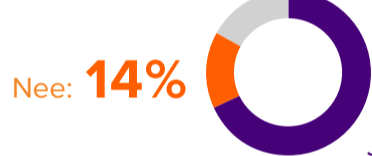


Als voorbereiding op een gesprek over de medische en sociale aspecten van opname en beademing op de intensive care geven wij de gesprekshulp behandelgrenzen folder.

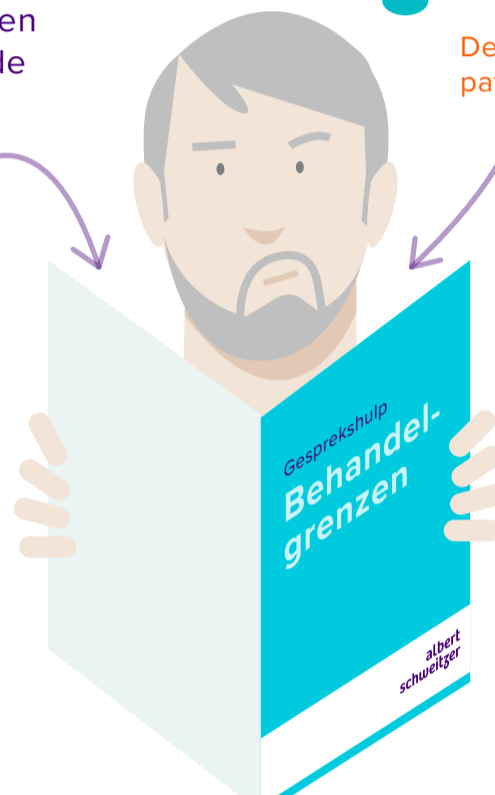
De informatie in de folder lijkt de meeste patiënten niet te verontrusten.

## Vindt u deze gesprekshulp nuttig voor uzelf?

geen mening: 17%



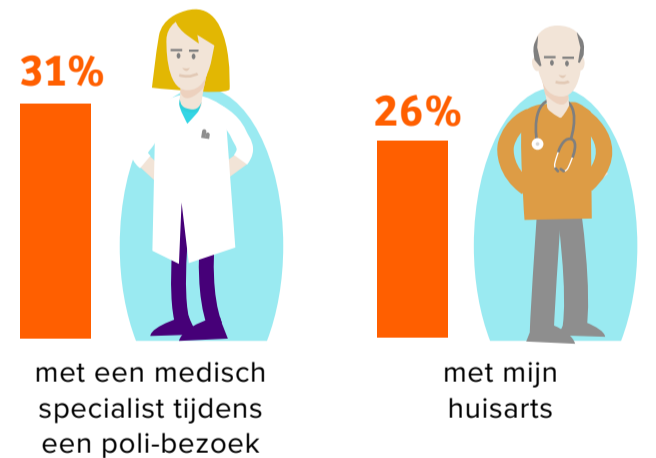
De begrijpelijkheid van de tekst is groot en het helpt 7 van de 10 respondenten om verder na te denken over de behandelwensen.



## Op basis van deze folder kan ik:

bepalen wat voor mij belangrijk is	72%
een beter gesprek hebben met mijn dokter	69%

## Ik bespreek de uitkomst van deze folder het liefst:



Hij is mij te summier, er zijn meer keuzes te maken dan wel/niet/weet niet. Er zal meer uitleg bij moeten om patiënten duidelijk te maken dat het een hulpmiddel is en dat de genoemde keuzes niet de enige keuzes zijn.

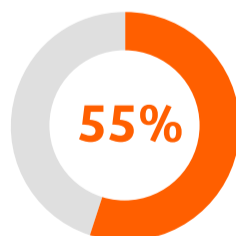
”

Ik denk dat dit voor iedereen nuttig is, omdat het je laat nadenken over wat je wel/niet zou willen. De gesprekshulp is handig om over concrete dingen na te denken, zodat de vraag "Wat wil je als een opname nodig is" als het ware in stukjes gehakt wordt en minder ingewikkeld wordt.

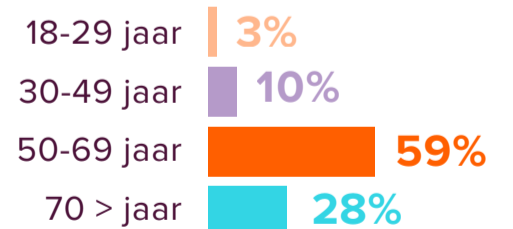
”

## respons

995 van de 1670 panelleden



## leeftijdsverdeling



# 2 Hoe verder?

1. Tips en suggesties over de inhoud en het taalgebruik in de folder evalueren.
2. In de folder benadrukken dat een besluit pas genomen wordt na een gesprek met de arts. En dat in dit gesprek ook beter de risico's per patiënt kunnen worden besproken.
3. Onderzoeken of informatie over behandelwensen besproken met de huisarts beschikbaar is op de SEH.
4. Folder breed beschikbaar stellen (ook bij huisartsen).
5. De resultaten van het onderzoek gebruiken in de gesprekstechnieken-training voor artsen op de SEH.
6. Onderzoeken hoe we het uitreiken van de folder (en het voeren van het bijbehorende gesprek) het best kunnen organiseren in het ASz.
7. Aansluiten bij de eisen van het Kwaliteitskader Spoedzorg.

